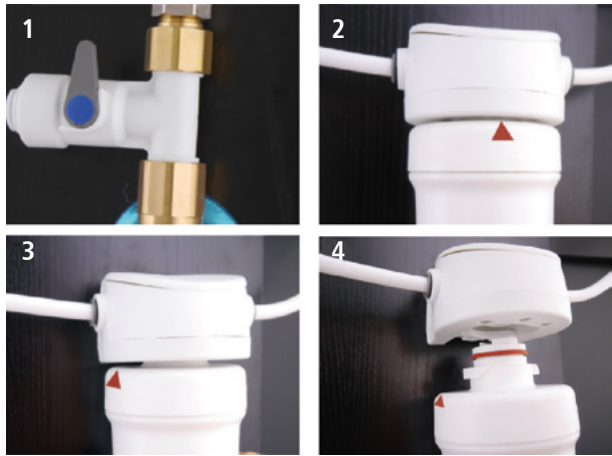


FILTERPATRONENWECHSEL



Wasserzulauf am T-Stück schließen (Hebelstellung quer zum Wasserfluss). Dann die Filterpatrone mit einer 1/4 Drehung nach links losdrehen und nach unten herausziehen. Auf der Filterpatrone ist ein weißer Pfeil (auf dem Foto rot eingefärbt), der Ihnen bei der richtigen Positionierung hilft.

ACHTUNG: Am besten ein Papiertuch oder Handtuch bereit halten, da wenige Tropfen Restwasser beim Wechsel austreten können.

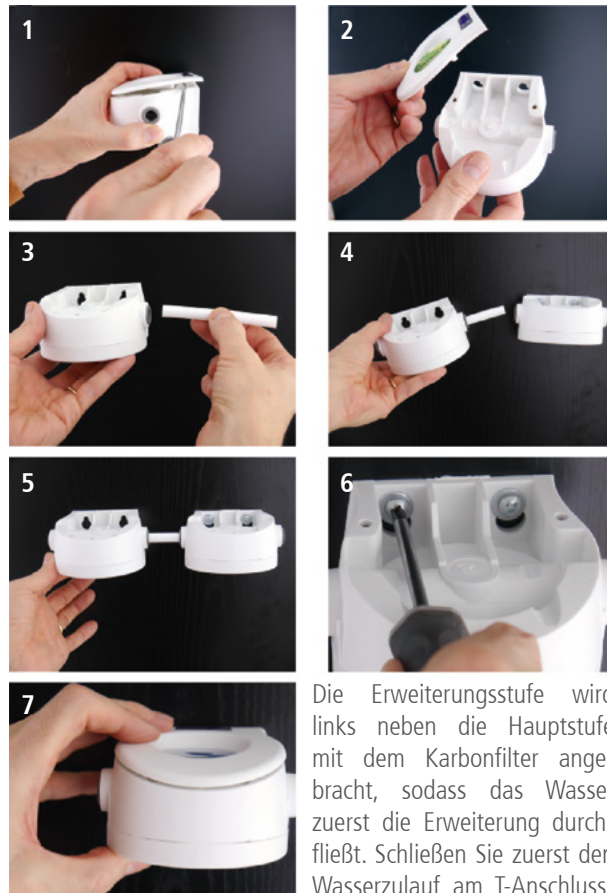


Das Einsetzen der neuen Filterpatrone erfolgt in umgekehrter Reihenfolge.

ACHTUNG: Nicht vergessen, den Hebel am T-Stück nach dem Wechsel wieder auf Durchfluss zu stellen!



INSTALLATION DER ERWEITERUNGSSTUFE(N)



adapter wie schon beschrieben und ziehen Sie den Zulaufschlauch aus dem Filterkopf der Hauptstufe. Sie müssen dazu den schmalen Verschlussring direkt am Schlauchansatz zum Gehäuse hin drücken. Dadurch entriegelt die Schlauchhalterung, und der Schlauch kann herausgezogen werden.



8 fertig montierte Doppelstufe

1-7 Mit einem Schlitzschraubenzieher können Sie vorsichtig den Deckel des Filterkopfs abheben. Dadurch werden die Löcher für die Halteschrauben gut sichtbar. Der Kopf lässt sich dann einfach an die Wand montieren. Nehmen Sie zunächst den mitgelieferten Verbindungsschlauch und kürzen Sie ihn auf Ihre benötigte Länge (= Abstand zwischen beiden Filterköpfen + je 1,5 cm pro Seite für das Stück, das in die Anschlussstücke gesteckt wird). Stecken Sie ihn wie abgebildet bis zum Anschlag in beide Filterköpfe. Nun lässt sich der Filterkopf der Erweiterungsstufe passgenau montieren. Danach die Kappe wieder mit den Zapfen positionieren und mit der Hand zusammendrücken.

Anschließend stecken Sie den Zulaufschlauch, der vom Eckventil kommt, in den Zulauf der Erweiterungsstufe. Wenn beide Köpfe montiert sind, fahren Sie bitte mit dem Punkt Patrone einsetzen wie in der Erstinstallation beschrieben fort.

9 Beispiel für eine erweiterte Dreifachstufe



WICHTIGE INFOS

Der Einbau des AQUA INLINE Untertisch Filtersystems sollte von einem Installateur vorgenommen werden. Das Filtergerät bitte nur mit Kaltwasser betreiben! Nicht hinter einem drucklosen Boiler betreiben! Nicht an eine Brausearmatur anschließen! Das Absperrventil für den Eckhahn darf nur in der Stellung ganz geschlossen oder ganz geöffnet betrieben werden. Also bitte immer in die jeweilige Richtung bis zum Anschlag drehen. Das Absperrventil ist ungeeignet, um die Wassermenge in einer nur zum Teil geöffneten Stellung zu regulieren, und kann bei längerer Fehlstellung Schaden nehmen.

Wir empfehlen, bei längerer Abwesenheit den Wasserzulauf am Eckhahn abzdrehen und nach Urlaub etc. die Filterpatronen zu wechseln. Wechselfrist der Premium Inline Filterpatrone liegt aus Hygienegründen bei 6 Monaten.

GARANTIE

Das AQUA INLINE Untertisch Filtersystem hat eine Garantie von 24 Monaten. Der Hersteller leistet Garantie auf alle während dieser Zeit auftretenden Mängel, die nachweislich auf einen Material- oder Herstellungsfehler (Produktionsfehler) zurückzuführen sind. Ansprüche aus dieser Garantie bestehen allerdings nur, wenn das Produkt über einen autorisierten Vertriebspartner erworben wurde.

Von der Garantie ausgenommen sind:

- Verschleißteile, d.h. Produkte, die einem gebrauchsbedingten oder sonstigen natürlichen Verschleiß unterliegen.
- Mängel am Produkt, die durch Verwendung von Zubehör-, Ergänzungs- oder Ersatzteilen verursacht werden, die keine Originalteile sind bzw. nicht für die entsprechende Geräteserie bestimmt sind, sowie an denen Veränderungen oder Ergänzungen vorgenommen wurden.
- unsachgemäßer Gebrauch oder mangelhafte Pflege und Wartung des Gerätes.

Bei berechtigten Reklamationen während der Garantiezeit ist zusammen mit dem reklamierten Produkt der Kaufbeleg vorzulegen.

EMIKO 

H₂O Serie

AQUA INLINE
Untertisch Filtersystem

MONTAGE-ANLEITUNG

EMIKO  Handelsgesellschaft mbH
Mühlgrabenstraße 13
D-53340 Meckenheim
www.emiko.de



LIEFERUMFANG

Starterset

- 1 Filterkopf
- 2 Schnellwechsel-Filterpatrone
- 3 Zuleitungs- und Weiterleitungsschläuche
- 4 T-Anschlussadapter mit Absperrventil für den Eckhahn unter der Spüle
- 5 Anschlussadapter für einen Wasserhahn mit 3/8" Gewinde



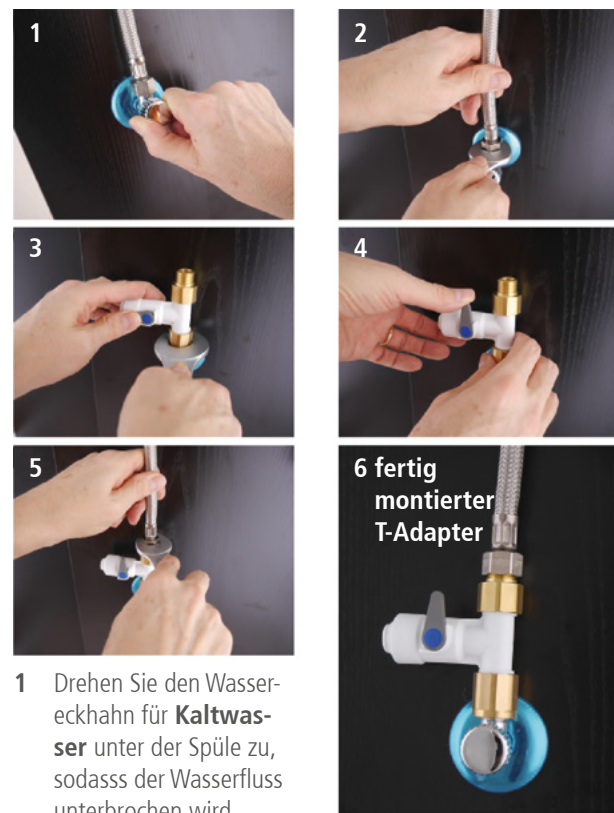
Erweiterungsstufe

- 1 Filterkopf
- 2 Schnellwechsel-Filterpatrone
- 3 Zuleitungs- und Weiterleitungsschlauch



INSTALLATION

des T-Anschlussadapters mit Absperrventil



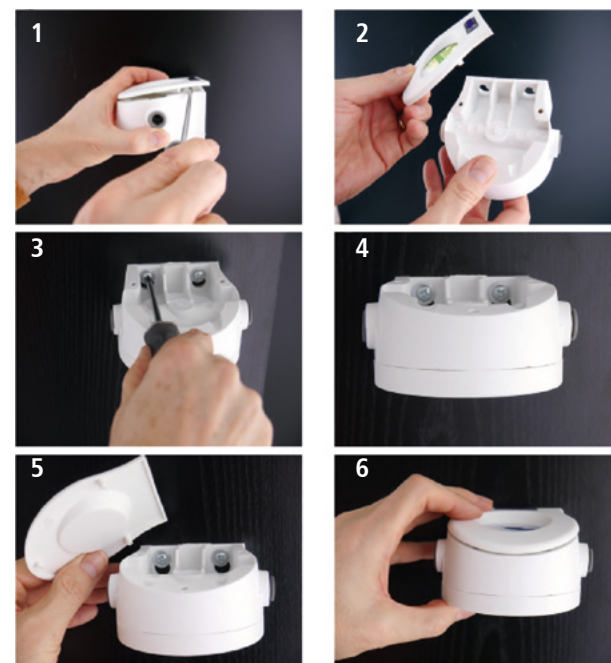
- 1 Drehen Sie den Wasser-eckhahn für **Kaltwasser** unter der Spüle zu, sodass der Wasserfluss unterbrochen wird.
- 2 Schrauben Sie den Kaltwasser-schlauch, der vom vorhandenen Wasserhahn zum Eckhahn geht, am Eckhahn ab.
- 3-6 Schrauben Sie an das 3/8" Gewinde des Eckhahns den T-Anschlussadapter an und schließen es, indem Sie den grauen Hebel quer zur Durchflussrichtung des Wassers stellen. Dann verbinden Sie den 3/8" Schlauch des vorhandenen Wasserhahns mit dem 3/8" Anschluss des T-Adapters.

ACHTUNG: Der Pfeil auf dem Gehäuse zeigt die Wasserflussrichtung.

ACHTUNG Nur mit Kaltwasser betreiben! Nicht hinter drucklosen Boilern verwenden! Nicht an eine Brausearmatur anschließen!

MONTAGE

des Filterkopfs



Der Filterkopf wird mit zwei Schrauben unter der Spüle an geeigneter Stelle an die Wand oder die Seitenwand des Unterschranks Ihrer Einbauküche geschraubt. Berücksichtigen Sie dabei die vorhandene Schlauchlänge des Zulauf- und des Filterwasserschlauchs. Mit einem Schlitzschraubenzieher können Sie vorsichtig den Deckel des Filterkopfs abheben. Dadurch werden die Löcher für die Halteschrauben gut sichtbar. Der Kopf lässt sich einfach an die Wand montieren. Danach die Kappe wieder mit den Zapfen positionieren und mit der Hand zusammendrücken.



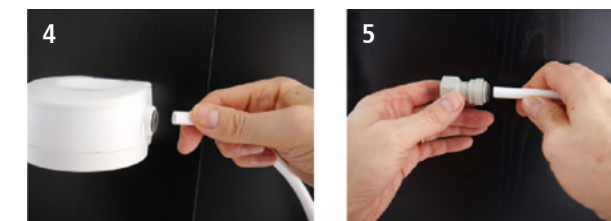
INSTALLATION

des Wasserzulaufs und des Filterwassers zum Entnahmehahn



1-3 Nun wird der weiße Schlauch für den Wasserzulauf in die Wassereingangsseite (s. Pfeil auf dem Gehäusekopf) des Filters eingesteckt. Danach das andere Ende in den T-Anschlussadapter stecken.

ACHTUNG: Der Pfeil auf dem Gehäuse zeigt die Wasserflussrichtung.



ohne Abbildung: Installieren Sie nun den extra Wasserhahn für das gefilterte Wasser nach separater Anleitung. Schrauben Sie den beiliegenden Wasserhahnadapter an das 3/8" Außengewinde des Wasserhahns.

4-5 Das Schlauchstück von der Wasserausgangsseite (s. Pfeilrichtung) wird nun in den Wasserhahnadapter gesteckt. Bitte achten Sie darauf, den Schlauch bis zum Anschlag einzustecken.

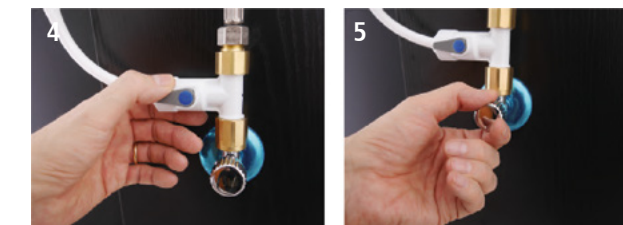


PATRONE EINSETZEN



1-3 Auf der Filterpatrone ist ein weißer Pfeil (auf dem Foto rot eingefärbt), der Ihnen bei der richtigen Positionierung hilft. Die Patrone mit dem Pfeil nach links ausgerichtet (Seite Wasserzulauf) von unten in den Kopf einführen. Dann die Filterpatrone mit einer 1/4 Drehung nach rechts drehen bis zum Anschlag. Der Pfeil steht jetzt vorne in der Mitte vom Filterkopf.

4 Öffnen Sie nun den Wasserzulauf am T-Anschlussadapter (Hebelstellung in Schlauchrichtung).



5 Drehen Sie nun den Wasseranschluss am Eckventil langsam auf und prüfen, ob alles dicht ist.

ACHTUNG: Tritt irgendwo Wasser aus, schließen Sie das Eckventil sofort und dichten die Stellen ab, z.B. durch Nachziehen der Verbindungen und indem die Schläuche fester bis zum Anschlag in die Öffnungen gedrückt werden. Führen Sie diesen Schritt solange durch, bis keine Undichtigkeiten mehr festzustellen sind, und öffnen Sie den Wasseranschluss ganz.

WICHTIG: Lassen Sie das Filterwasser nach der Installation ca. 5 min. laufen, um die Filterpatronen freizuspülen. Danach ist das Gerät betriebsbereit.